

## GARANTOVANÁ NABÍDKA SLUŽBY SPIRÁLA

Vážení,

jsme rádi, že máte zájem o službu Spirála.

Velmi si přejeme, aby naše vzájemná spolupráce byla co nejučinnější. A pomohla Vám řešit Vaši situaci.

Zároveň je potřeba, abyste rozuměli tomu, jak Spirála funguje. Proto prosíme o pečlivé pročtení tohoto textu. Pokud budete mít jakékoliv dotazy, zeptejte se. Děkujeme.

Tým pracovníků Spirály

---

### 1. KDE?

- Lánovská 580, Vrchlabí, 543 01 (zvonek „Spirála“)
- PROSTORY NEJSOU BEZBARIÉROVÉ

---

### 3. CENA?

- SLUŽBA JE **ZDARMA**. NIC NEPLATÍM.

---

### 4. KDY?

#### VE SPIRÁLE

- ÚTERÝ a ČTVRTEK OD 10:00 DO 12:00
- JINÉ DNY DLE DOHODY

#### U MĚ DOMA

- PONDĚLÍ AŽ PÁTEK OD 8:00 DO 16:00
- AŽ 3 HODINY TÝDNĚ DLE DOMLUVY

---

### 5. DO SPIRÁLY MŮŽU CHODIT, KDYŽ:

- JE MI MEZI 16 A 64 LETY
  - MÁM SNÍŽENÉ SCHOPNOSTI A DOVEDNOSTI Z **DŮVODU ZDRAVOTNÍHO ZNEVÝHODNĚNÍ**
  - BYDLÍM VE VRCHLABÍ NEBO JEHO OKOLÍ DO 20 KM
  - CHCI ŽÍT SAMOSTATNĚ
-

## 6. Vedoucí služby a kontakty

Sociální pracovník - vedoucí služby

Bc. Ivana Hadincová

Tel.: 733 780 506

E-mail: [spirala.svetlo@diakonie.cz](mailto:spirala.svetlo@diakonie.cz)

Webové stránky: <http://vrchlabi.diakonie.cz>



---

## 7. PRACOVNÍCI SLUŽBY

- ve Spirále pracují kvalifikovaní pracovníci v sociálních službách a sociální pracovník – vedoucí služby
- jeden z nich bude můj **klíčový pracovník**. Spolu s ním budu plánovat, jak bude Spirála probíhat.
- ve Spirále budu spolupracovat se všemi pracovníky



Tereza Kopecká



Jitka Vanclová



Jana Šírová

---

## 8. Individuální plán

- plánujeme podle Vašich potřeb a možností Spirály
- máte písemný plán, který pomáhá řešit Vaši situaci
- změny plánu jsou vždy projednány a zaznamenány
- spolupráci jednou za 6 měsíců společně vyhodnotíme



---

## 9. Hodnoty a principy Spirály

- činnosti se učí dělat každý sám, nic za nikoho bez dohody neděláme
- spolupráci domlouváme
- máte právo na rovný a důstojný přístup
- pracujeme co nejvíce ve Vašem přirozeném prostředí

---

## 10. Do Spirály si přinesu

- SEŠIT formát A5 (jako diář k zápisu důležitých informací)
- speciální či kompenzační pomůcky (např. naslouchadlo ...)
- OBUV na přezutí, oblečení a obuv na pracovní činnosti (staré tričko ...)
- hygienické potřeby (vločky, papírové kapesníky, hřeben ...)
- jídlo a pití dle potřeby (můžete si je dát do ledničky v kuchyňce)

---

## 11. Nabídka činností Spirály

## ŽIVOT

### Nemoc, zdraví

Co škodí, co prospívá  
Preventivní prohlídka  
Dieta

### Pomůcky, kontakty

Kompenzační pomůcky  
Další služby

### Úřad

Co, kde vyřizujeme  
Příspěvky  
Opatrovník  
Doklady

### Vztahy a sex

Vztahy  
Bezpečný sex  
Krizové situace

### Bezpečnost

Doma  
Venku  
Média + reklama  
Krizové situace  
Finance

### Cestování

Dopravní prostředky  
Pravidla silničního provozu  
Nácvik trasy a pohybu

### Komunikace

Tykání, vykání  
Média, email, mobil  
PC, písemná komunikace  
Nácvik komunikace

## PRÁCE

### Pracovní poměr

Typy práce  
Pracovní pohovor  
Požadavky na práci

### Moje práce

Co znamená práce  
Proč pracuji  
Důležitost spolupráce  
Co dodržuji  
Odměna  
Vzdálenost

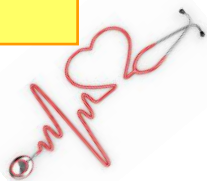
### Trénink pracovních činností

Tréninková pracoviště



### Sebeobsluha

Vzhled  
Náhled na sebe sama  
Hygiena  
Orientace v čase  
Odchod z domu  
Nácvik chování ve spol. situacích



## BYDLENÍ

### Péče o domácnost

Nákup – čistících a hygien. prostředků, oblečení a péče o ně, potraviny  
Úklid bytu a okolí

### Život v domácnosti

Stolování  
Volný čas  
Návštěvy  
Péče o blízké členy v domácnosti  
Bezpečnost

### Měsíční rozpočet

Náklady na bydlení  
Jídlo  
Doprava, volný čas  
Oblečení, boty – roční období

### Bydlení

Kde bydlím  
S kým bydlím  
Vybavení bytu



## 12. Stížnost (něco se mi nelíbí)

- stížnost mohu dát kdykoliv
- stěžovat si můžu na to, co se mi ve Spirále nelíbí



---

## 13. Co je dobré vědět !

- pracovníci mi vykají a oslovují mě podle dohody (pane Milane, paní Hrušková)

### ...u mě doma:

- pracovník nečeká žádné pohoštění ani občerstvení. Když spolu vaříte oběd, je to oběd pro Vás a Vaši rodinu.
- je pracovník na návštěvě. Chodí jen tam, kam ho pozvu. Respektuje moje soukromí.
- nikdy nedávám pracovníkovi klíče od bytu ani peníze
- když bydlím s někým dalším, měli by souhlasit s tím, že za mnou pracovník chodí domů

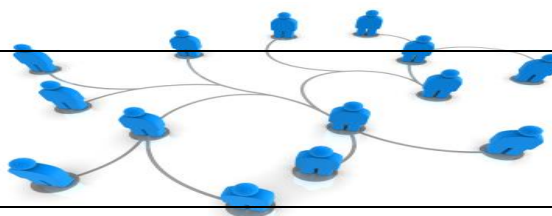
### ....když jdu do Spirály:

- přicházím a odcházím sám nebo s doprovodem
- když nemůžu přijít, včas se omluvím
- když odcházím, řeknu to
- v prostorách Spirály se nekouří

---

## 14. Kolik klientů?

- ve Spirále nejvíce 8



---

## 15. Smlouva

- když se domluvíme, uzavřeme **Smlouvu o poskytování Spirály**
- když je plno, musíte počkat na volné místo
- smlouva je na 3 roky. Může být ještě jednou prodloužena.
- smlouva je ochranou pro Vás i Spirálu. Stanovuje bližší podmínky.
- je uzavřena podle Vašich potřeb. Smlouva také vymezuje práva a povinnosti stran.
- je vždy písemná, minimálně ve dvou stejnopisech. Třetí stejnopis obdrží zastupující osoby.
- smlouvu podepisuje **klient** (já), případně zastupující osoba (**opatrovník**, zákonný zástupce), za Spirálu ji podepisuje **sociální pracovník**

---

## 16. Konec

- uplynula doba spolupráce
  - už nechci dál spolupracovat
  - výpověď z důvodu uvedených ve smlouvě
-

## 17. Informace o organizaci (poskytovatel služby)

- poskytovatel je samostatnou právnickou osobou, která byla dne 1. 9. 1992 zřízena Diakonií Českobratrské církve evangelické (dále jen „Diakonie ČCE“) v Praze
  - poskytovatel je oprávněn poskytovat sociální služby v rozsahu dle zřizovací listiny, statutu a platných registrací sociálních služeb
  - Diakonie ČCE je zřízena českobratrskou církví evangelickou. Klientům služby, ani pracovníkům není vnucováno žádné náboženské přesvědčení. A nejsou ani žádným způsobem nuceni do jakýchkoliv aktivit církve.
  - Diakonie ČCE – středisko Světlo ve Vrchlabí nabízí sociální služby už mnoho let. Mimo Spirály nabízíme i další sociální služby (více informací na <http://vrchlabi.diakonie.cz>).
  - Spirála má registraci dle zákona č. 108/2006 Sb. o sociálních službách, § 70 – sociální rehabilitace
- 



## Příloha č.1 – rozpis ambulancí Spirály podle měsíců.